

Verkauf

Lofthäuser

Walzmühle
Frauenfeld

Leben im Lofthaus

Wer das spezielle Wohnerlebnis sucht, wird hier in der Walzmühle in Frauenfeld mit ganz vielen Besonderheiten verwöhnt.

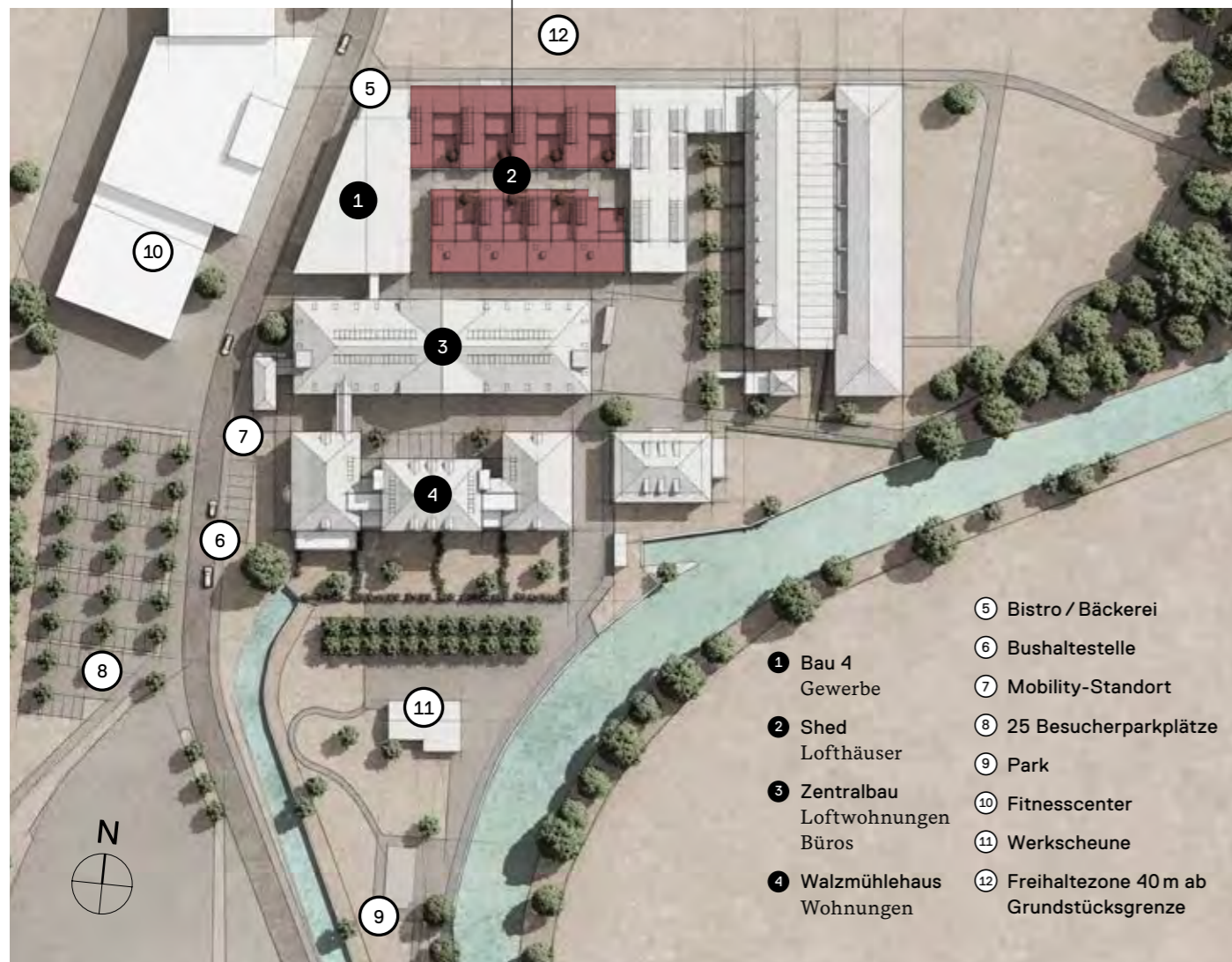
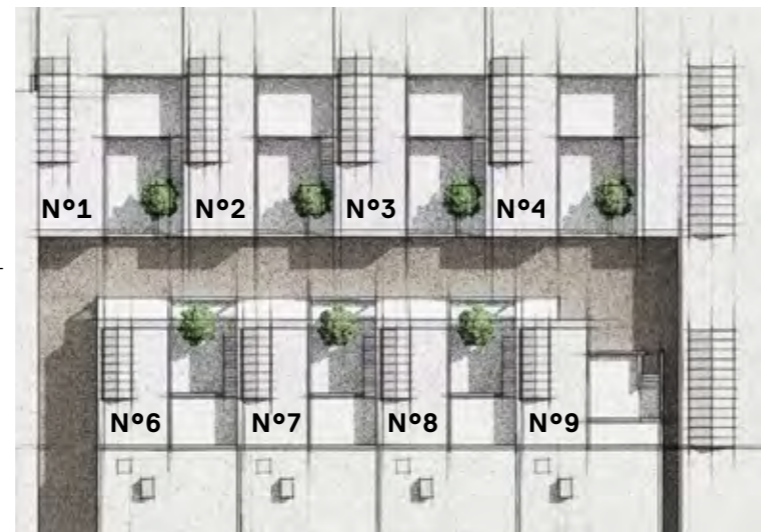
Das Spiel der geschichtsträchtigen Mauern mit der neuen Wohnform, dem Lofthaus, begeistert mit ganz viel Raffinesse. So besticht jedes der Lofthäuser mit einem eigenen Eingang, der über den mediterranen Innenhof erreicht wird. Über dem Innenhof thront die grosszügige Terrasse, die für viel Privatsphäre sorgt. Ein Innenausbau, der in dieser Qualität und Harmonie seinesgleichen sucht und durch die Innenarchitektin Mia Kepe-

nek orchestriert wurde. Der elegante Mittelpunkt ist die Boffi-Küche. Der grosse Keller im Untergeschoss sowie die beiden Tiefgaragenplätze in der eigenen, abschliessbaren Box mit direktem Zugang zum Lofthaus zeigen auf, wie durchdacht das Raumkonzept umgesetzt wurde.

Die Haustechnik mit eigener Heizung komplettiert das eigenständige Wohnen. Ein Lofthaus zu kaufen ist ein Versprechen für die eigene Wohnzukunft. Und das an einem Ort, der keine Wünsche offen lässt – ruhig und doch ganz nah dran.







Lage

47_{km}

Frauenfeld — St. Gallen
Distanz 47 km
Autofahrt 34 min

16_{km}

Frauenfeld — Winterthur
Distanz 16 km
Autofahrt 19 min

45_{km}

Frauenfeld — Zürich
Distanz 45 km
Autofahrt 39 min

28_{km}

Frauenfeld — Konstanz (D)
Distanz 28 km
Autofahrt 27 min

Zentral gelegen und doch mitten im Grünen. Das sind nur zwei Vorzüge der Walzmühle in Frauenfeld. Die acht Lofthäuser, die mit Raumhöhen bis zu 6 Metern viel Raum zum Wohnen bieten, stehen am Rande einer Naturzone, die zum Joggen und Biken einlädt. In mitten des angrenzenden Parks steht die Scheune, die zum Werkeln einlädt und gleichzeitig auch den Quartiertreffpunkt bildet. Nach dem Training im Fitnesscenter über der Strasse noch kurz beim Bäcker vorbei oder eine feine Tasse im Bistro geniessen – so kurz sind die Wege. Trotzdem geniessen die Lofthäuser ab von der Strasse die Ruhe, die das Walzmühle Areal eben auch bietet. Mobility-Standort und Bushaltestelle 100 Meter vom Hauseingang entfernt machen das Mobilitäts-Konzept perfekt.

Areal

In der «Walzmühle» reihen sich unterschiedliche Wohnformen, Büros und Ateliers harmonisch aneinander. Hier zu wohnen bedeutet, Ruhe zu haben, wenn man sie sich wünscht. Aber auch schnell am Puls zu sein. Nur wenige Gehminuten zum Fitnesscenter, zur Bäckerei oder ins Bistro – inklusive eigene Bushaltestelle.

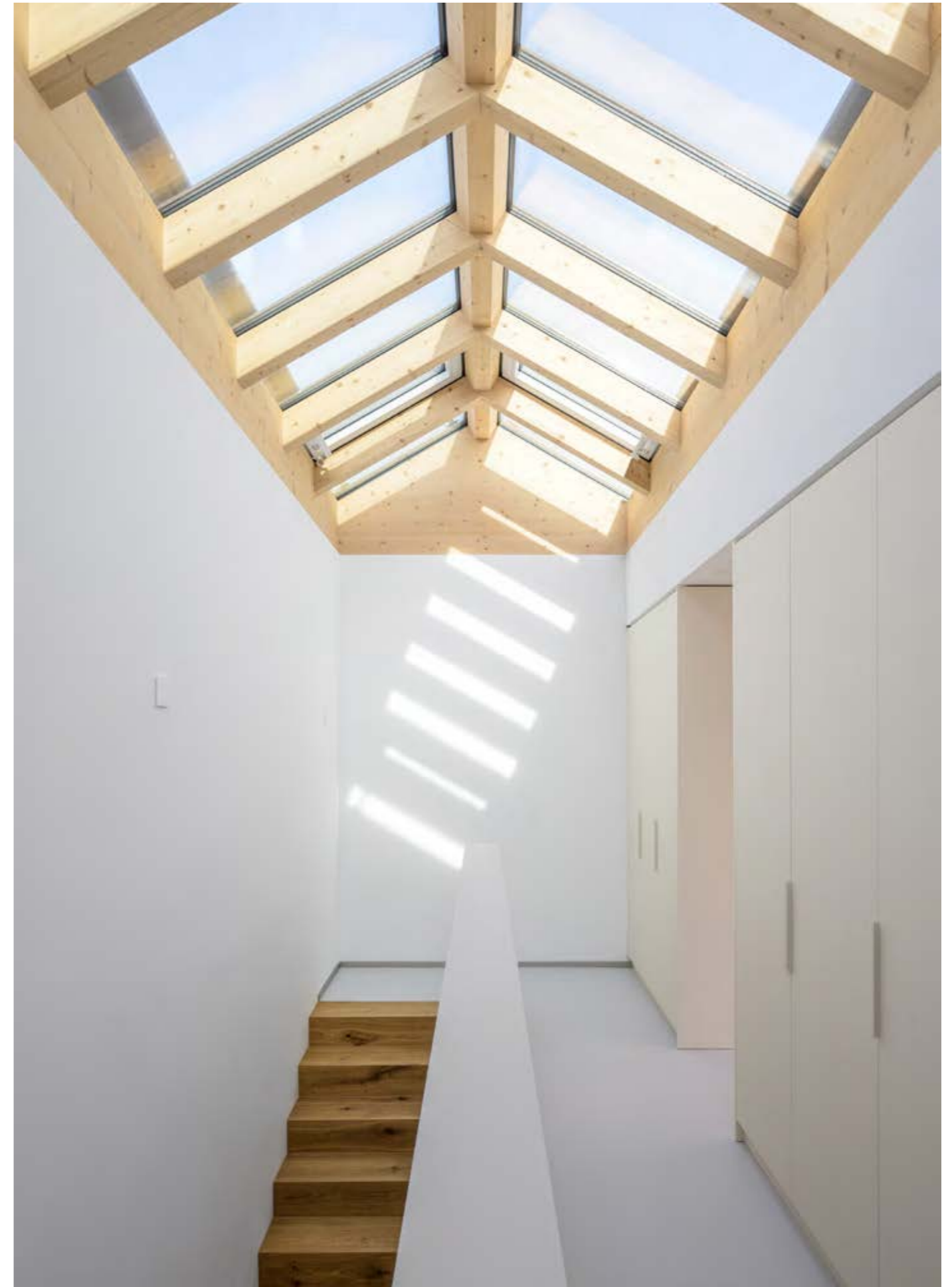


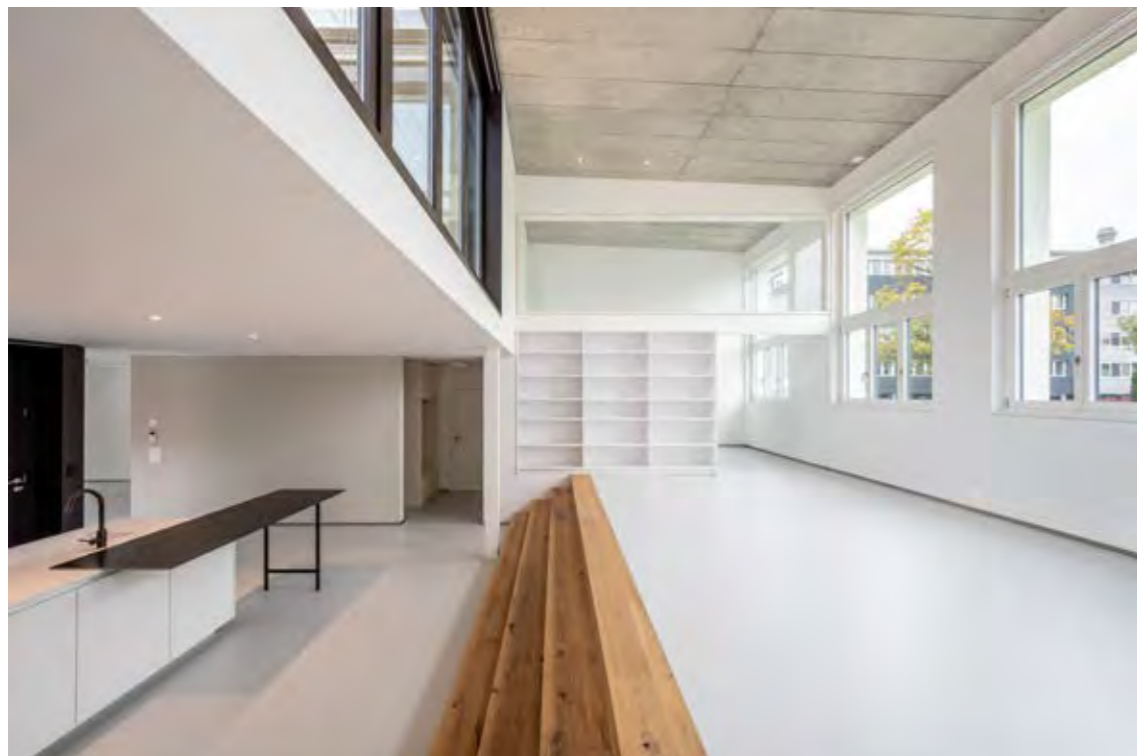
Lofthaus N° 1, 2, 3, 4

Die Loftige

Offener Freiraum mit Entfaltungsmöglichkeiten: Maximale Flexibilität für urbane Individualisten und Genussmenschen. Mit der grosszügigen Wohnfläche und dem offenen Raumkonzept sind der eigenen Kreativität kaum Grenzen gesetzt.





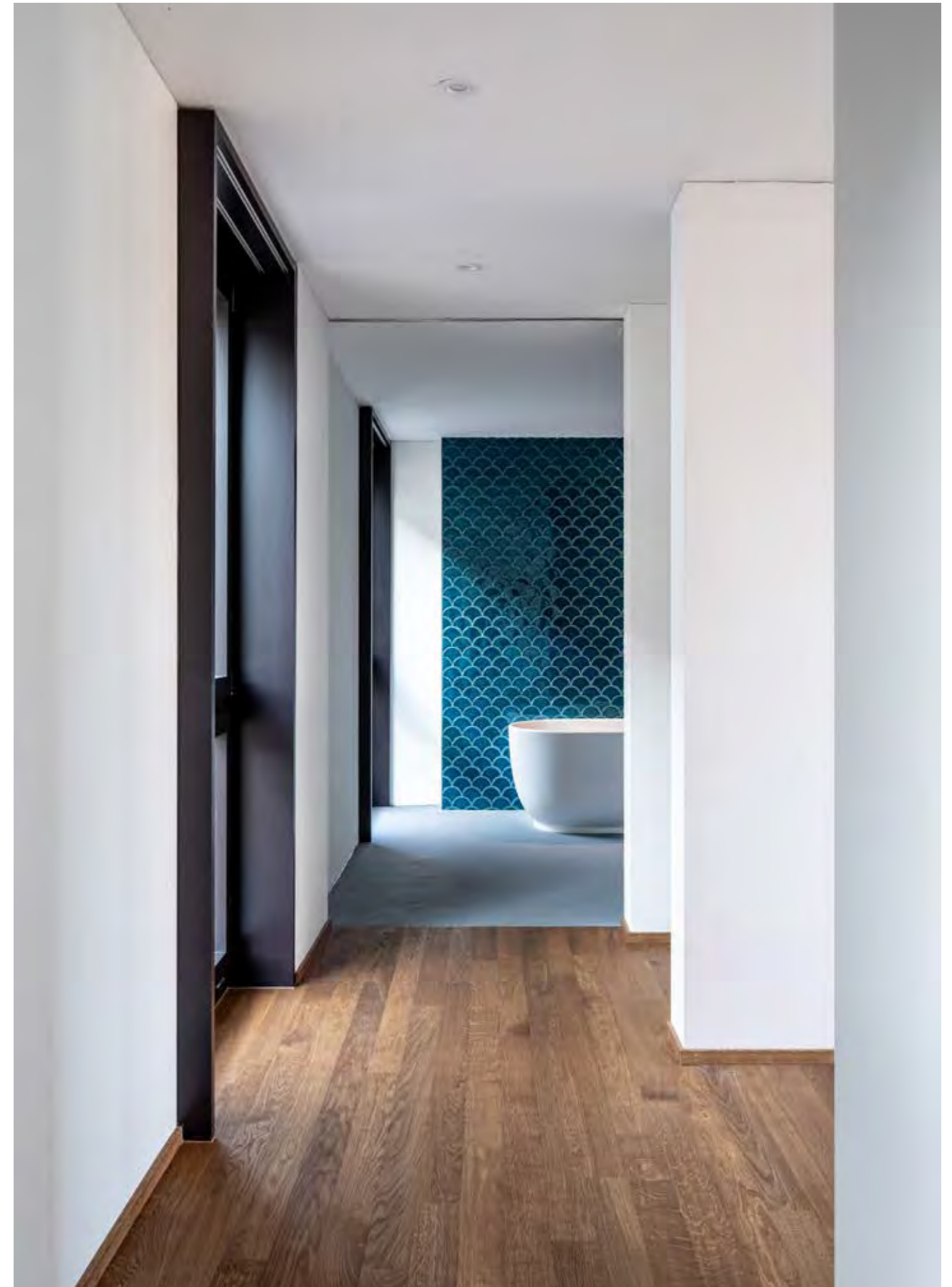
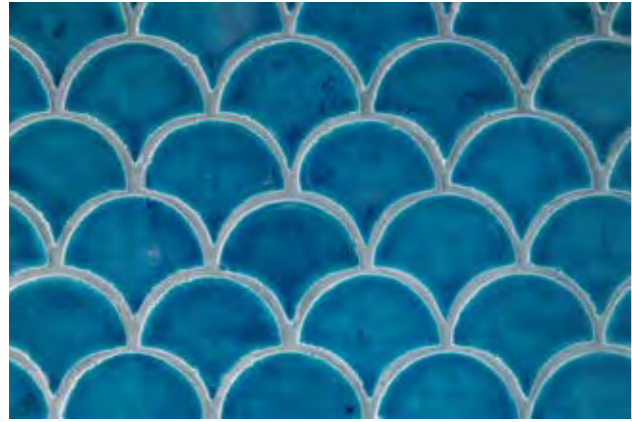


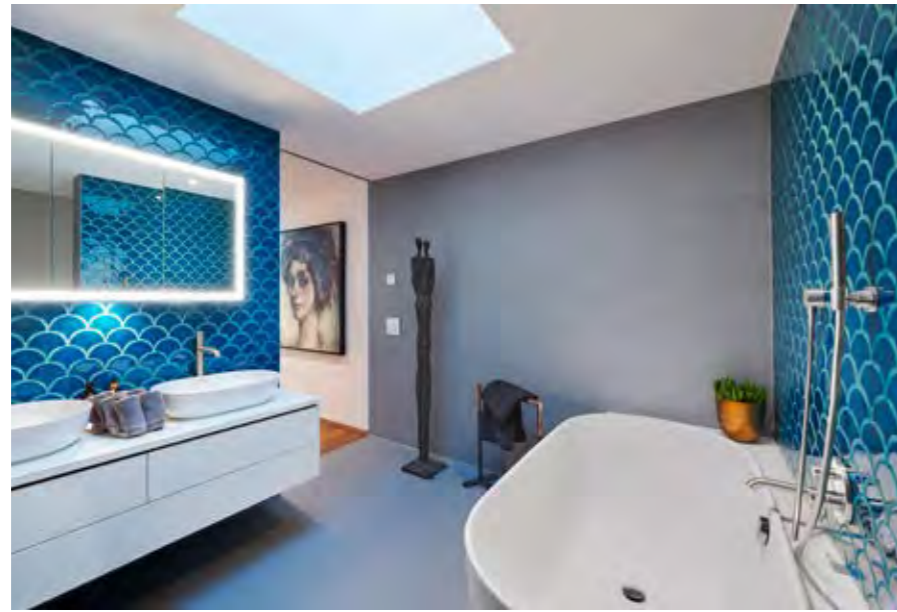
Lofthaus N° 6, 7, 8

Die Variable

Die ideale Alternative zum Einfamilienhaus: Modern-urbaner Industriecharme für alle, die zwar ausserhalb der Stadt wohnen, aber auf ein modernes, urbanes Umfeld nicht verzichten wollen.







Lofthaus N°9

Die Strukturierte

Klassischer Wohnraum mit inspirierendem Charakter. Mit einer unverwechselbaren industriellen Note sorgen zukunftsorientierte Details für Wohnkomfort und hohe Lebensqualität. Wohldurchdacht, komfortabel und zeitlos.





Keller / Garage

Über die breite Tiefgaragen-Einfahrt gelangt man zur eigenen abgeschlossenen Garagen-Box mit zwei Stellplätzen und zum grossen Keller mit eigener Heizung, geschützt vor Wind und Wetter.



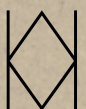
Haben wir
Ihr Interesse
geweckt?
Kontaktieren
Sie uns,
um mehr zu
erfahren.

Kontakt

Jacqueline Wechsler

T +41 44 404 10 33

jacqueline.wechsler@hiag.com



**Walzmühle
Frauenfeld**